

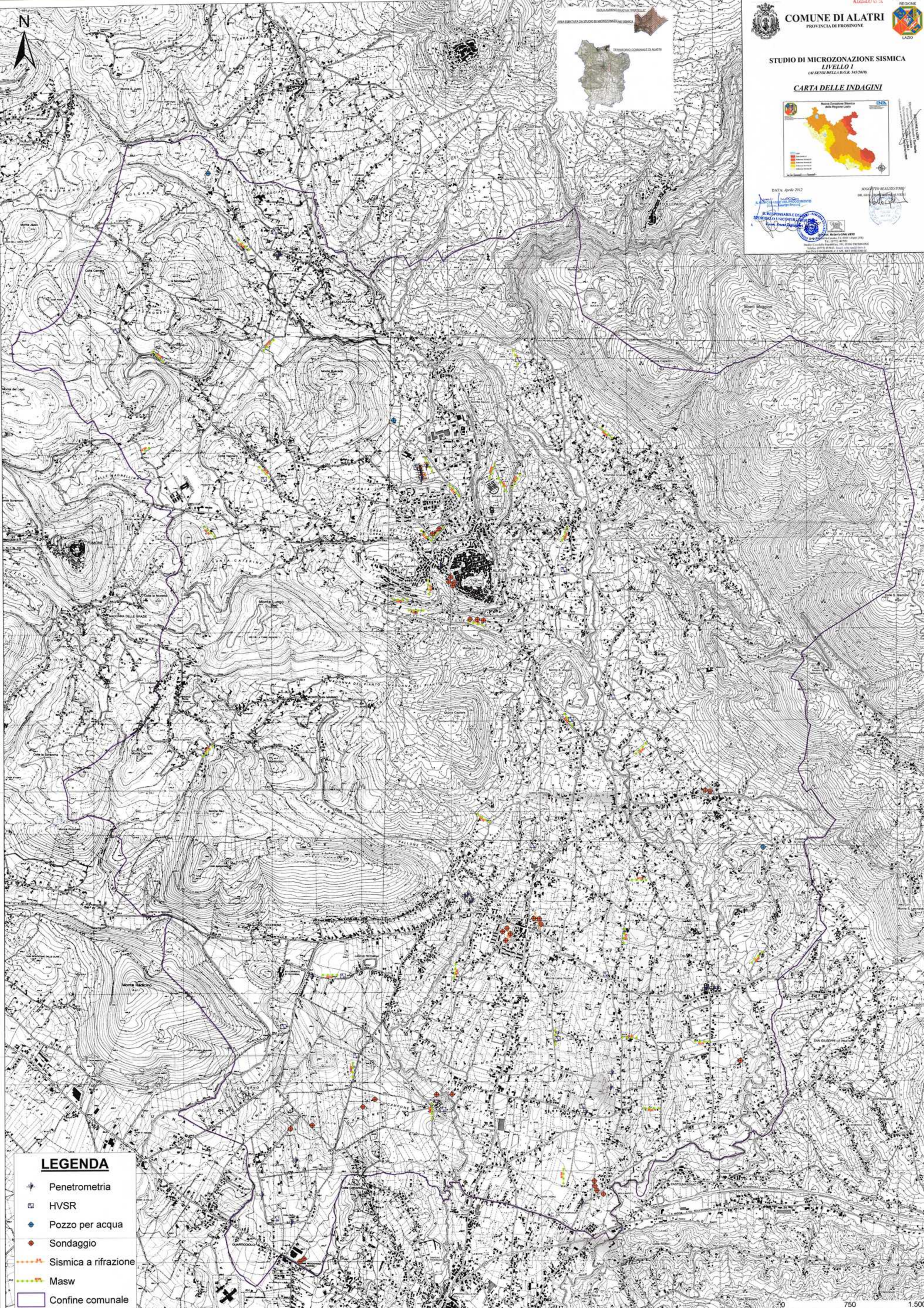
STUDIO DI MICROZONAZIONE SISMICA
LIVELLO I
 (AI SENSI DELLA P.A.G.R. 34/2016)

CARTA DELLE INDAGINI




DATA: aprile 2012

SOCIETA' REALIZZATRICE
 DI CONSULTING INgegneria
RESPONSABILE TECNICO
ING. RICCARDO SERRA
 SOCIETA' A RESPONSABILITA' LIMITATA
 VIA S. GIUSEPPE, 100 - 01039 ALATRI (FR)



LEGENDA

-  Penetrometria
-  HVSR
-  Pozzo per acqua
-  Sondaggio
-  Sismica a rifrazione
-  Masw
-  Confine comunale